

## FICHE TECHNIQUE PRODUIT

Date d'émission 01/07/2024  
Fin de validité 31/12/2024

Site de production **MICHEL SAS - GRAVIERE DE WITTELSHEIM** Granulat **223/2 - Sable 0/2 Roulé**  
1-3 Route du Wahlweg - 68310 - WITTELSHEIM

Nature pétrographique **Siliceux** Elaboration Naturel

### Partie normative

Valeurs spécifiées sur lesquelles le fournisseur s'engage

Classe granulaire **0 2** Norme **NF P 18545-10 : A sauf D & 2D D \_ Cat 2 (01/07/24)**

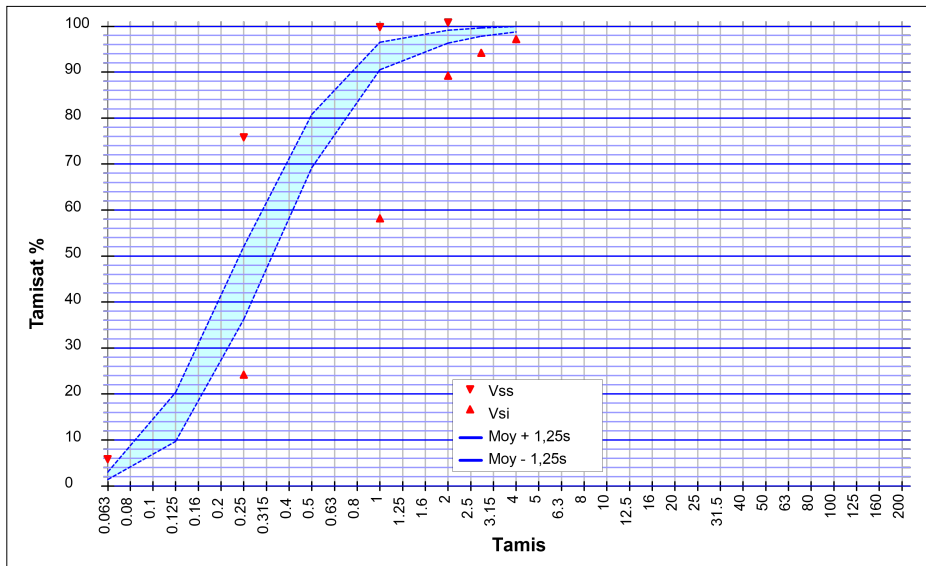
	0.063	0.125	0.25	0.5	D/2 1	D 2	1.4 D 2.8	2 D 4	FM	MB (g/Kg)
Vss + u	6		79		100	100			2.21	1.65
Vss	5		75		99	100			2.06	1.5
Vsi			25		59	90	95	98	1.46	
Vsi - u			21		56	88	94	97	1.31	
sf Max			15.2		12.1	3			0.18	

### Partie informative

Résultat des essais de fabrication : du 01/01/2024 au 30/06/2024

Résultat des autres essais : du 01/07/2022 au 30/06/2024

	0.063	0.125	0.25	0.5	D/2 1	D 2	1.4 D 2.8	2 D 4	FM	MB (g/Kg)
Nbr. val	19	19	19	19	19	19	19	19	19	19
Maxi	3.3	23.0	57.0	83.0	97.0	100.0	100.0	100.0	2.08	1.2
XF + 1.25 sf	3.0	20.3	52.0	80.8	96.5	99.1	99.6	99.9	1.96	1.1
XF	<b>2.2</b>	<b>15.0</b>	<b>44.1</b>	<b>75.0</b>	<b>93.5</b>	<b>97.7</b>	<b>98.7</b>	<b>99.3</b>	<b>1.76</b>	<b>0.8</b>
XF - 1.25 sf	1.4	9.7	36.2	69.2	90.5	96.3	97.8	98.7	1.56	0.5
Mini	1.4	4.0	31.0	65.0	89.0	96.0	97.0	99.0	1.42	0.5
sf	0.66	4.26	6.32	4.61	2.39	1.15	0.75	0.45	0.16	0.21



### Essai(s) complémentaire(s)

Impuretés prohibées		
ImP	30/08/2023	Néant
Teneur en chlorures solubles dans l'eau		
Cl	09/08/2022	0.001 %
Teneur en matières humiques		
Mh	30/08/2023	0
Teneur en soufre total		
S	09/08/2022	0.040 %
Teneur en sulfates solubles dans l'acide		
AS	30/08/2023	< 0,001 %
Teneur en carbonate		
CaCO3	09/08/2022	6.6 %
Coefficient d'absorption d'eau avec fines (sables)		
Ab	30/06/2024	2.7 %
Masse volumique réelle séchée à l'étuve		
Prd	30/06/2024	2.56 Mg/m <sup>3</sup>
Valeur de bleu sur le 0/0,125 mm		
MBf	05/02/2024	2.5 g/Kg

SOMBART Guillaume  
Responsable de la Maitrise de la Production

