

## FICHE TECHNIQUE PRODUIT

Date d'émission 01/07/2024  
Fin de validité 31/12/2024

Site de production **MICHEL SAS - GRAVIERE DE BALDERSHEIM** Granulat **224/3 - Sable 0/4 Roulé**  
Nature pétrographique **Silico-Calcaire** Elaboration **Naturel**

### Partie normative

Valeurs spécifiées sur lesquelles le fournisseur s'engage

Classe granulaire **0 4** Norme **NF P 18-545 Art 10 : Déclaré (01/07/24)**

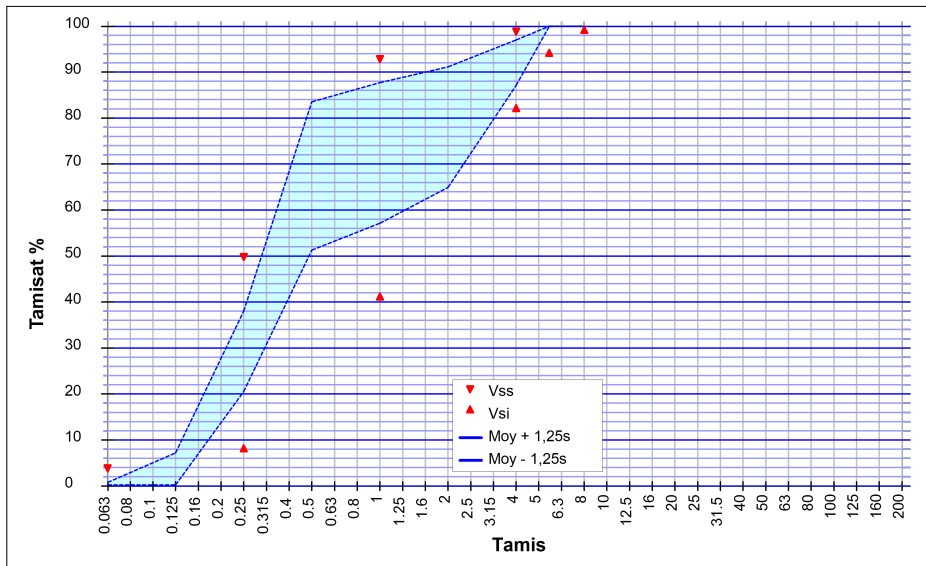
	0.063	0.125	0.25	0.5	1	D/2 2	D 4	1.4 D 5.6	2 D 8	FM
Vss + u	4		53		96		100			3.36
Vss	3		49		92		98			3.21
Vsi			9		42		83	95	100	1.84
Vsi - u			5		38		81	94	100	1.69
sf Max			12.1		16.7		4.55			

### Partie informative

Résultat des essais de fabrication : du 01/01/2024 au 30/06/2024

Résultat des autres essais : du 01/07/2022 au 30/06/2024

	0.063	0.125	0.25	0.5	1	D/2 2	D 4	1.4 D 5.6	2 D 8	FM
Nbr. val	21	21	21	21	21	21	21	21	21	21
Maxi	1.1	14.0	44.0	92.0	96.0	97.0	99.0	100.0	100.0	3.35
XF + 1.25 sf	0.8	7.2	38.0	83.5	87.7	91.1	97.0	100.0	100.0	3.13
XF	<b>0.5</b>	<b>3.7</b>	<b>29.2</b>	<b>67.4</b>	<b>72.4</b>	<b>78.0</b>	<b>92.0</b>	<b>100.0</b>	<b>100.0</b>	<b>2.57</b>
XF - 1.25 sf	0.2	0.2	20.5	51.3	57.1	64.9	87.1	100.0	100.0	2.01
Mini	0.1	1.0	12.0	49.0	52.0	57.0	83.0	100.0	100.0	1.70
sf	0.26	2.80	7.00	12.86	12.27	10.46	3.96	0.00	0.00	0.45



#### Essai(s) complémentaire(s)

Bilan des Alcalins		
Na2O eq	12/08/2022	0.0026
Impuretés prohibées		
ImP	29/08/2023	Néant
Teneur en chlorures solubles dans l'eau		
Cl	12/08/2022	< 0,001 %
Teneur en matières humiques		
Mh	29/08/2023	0
Teneur en soufre total		
S	12/08/2022	0.030 %
Teneur en sulfates solubles dans l'acide		
AS	12/08/2022	< 0,001 %
Teneur en carbonate		
CaCO3	12/08/2022	22.8 %
Coefficient d'absorption d'eau avec fines (sables)		
Ab	30/06/2024	1.4 %
Masse volumique réelle séchée à l'étuve		
Prd	30/06/2023	2.64 Mg/m <sup>3</sup>

SOMBART Guillaume  
Responsable de la Maitrise de la Production

