

FICHE TECHNIQUE PRODUIT

Date d'émission 01/07/2024
Fin de validité 31/12/2024

Site de production **MICHEL SAS - GRAVIERE DE WITTELSHEIM** Granulat **332/2 - Grave 0/14 Roulé**
Nature pétrographique **Siliceux** Elaboration **Naturel**

Partie normative

Valeurs spécifiées sur lesquelles le fournisseur s'engage

Classe granulaire **0 14** Norme **NF EN 12620 : GA90 (01/07/24)**

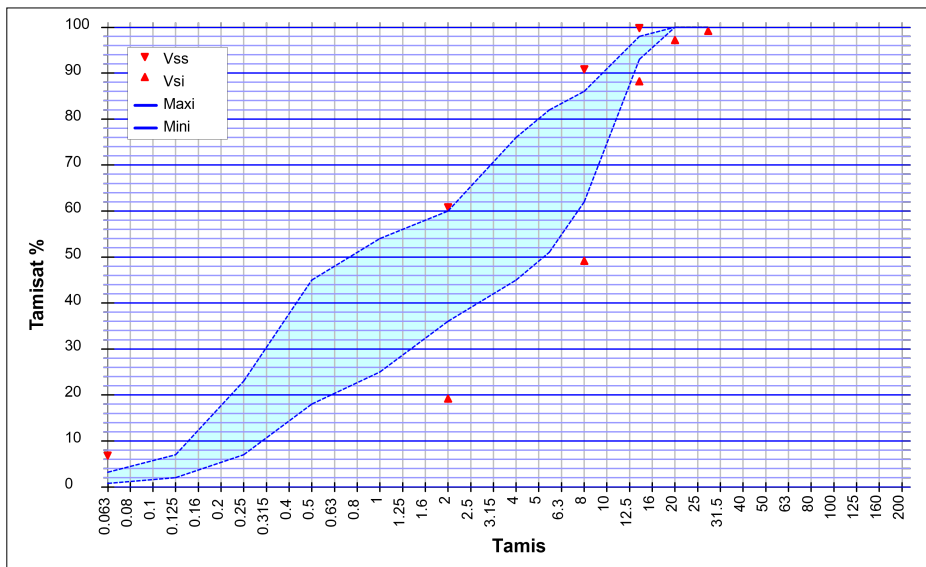
	0.063	0.125	0.25	0.5	1	2	4	5.6	8	D 14	1.4 D 20	2 D 28
Vss + u	7					64			94	100		
Vss	6					60			90	99		
Vsi						20			50	89	98	100
Vsi - u						16			46	87	97	100
sf Max						12.1			12.1	3		

Partie informative

Résultat des essais de fabrication : du 01/07/2023 au 30/06/2024

Résultat des autres essais : du 01/07/2022 au 30/06/2024

	0.063	0.125	0.25	0.5	1	2	4	5.6	8	D 14	1.4 D 20	2 D 28
Nbr. val	12	12	12	12	12	12	12	12	12	12	12	12
Maxi	3.2	7.0	23.0	45.0	54.0	60.0	76.0	82.0	86.0	98.0	100.0	100.0
XF + 1.25 sf	2.3	6.7	18.8	39.3	48.7	57.8	72.0	79.5	84.9	97.3	100.0	100.0
XF	1.5	4.3	13.8	28.7	37.5	47.8	59.3	66.0	74.9	95.7	100.0	100.0
XF - 1.25 sf	0.7	1.9	8.8	18.1	26.3	37.8	46.6	52.6	64.9	94.1	100.0	100.0
Mini	0.8	2.0	7.0	18.0	25.0	36.0	45.0	51.0	62.0	93.0	100.0	100.0
sf	0.63	1.92	4.02	8.47	8.97	8.00	10.14	10.76	8.03	1.30	0.00	0.00



Essai(s) complémentaire(s)

Los Angeles (Résistance à la fragmentation)		
LA	30/08/2023	29
Coefficient d'absorption d'eau avec fines (graves)		
Ab0/D	30/06/2024	2.0 %
Masse volumique réelle séchée à l'étuve		
Prd	30/06/2024	2.58 Mg/m ³

SOMBART Guillaume
Responsable de la Maitrise de la Production

