

FICHE TECHNIQUE PRODUIT

Date d'émission 01/01/2025
Fin de validité 30/06/2025

Site de production **MICHEL SAS - GRAVIERE DE WITTELSHEIM** Granulat **223/2 - Sable 0/2 Roulé**
Nature pétrographique **Siliceux** Elaboration **Naturel**

Partie normative

Valeurs spécifiées sur lesquelles le fournisseur s'engage

Classe granulaire **0 2** Norme **NF P 18545-10 : A sauf D & 2D D _ Cat 2 (01/01/25)**

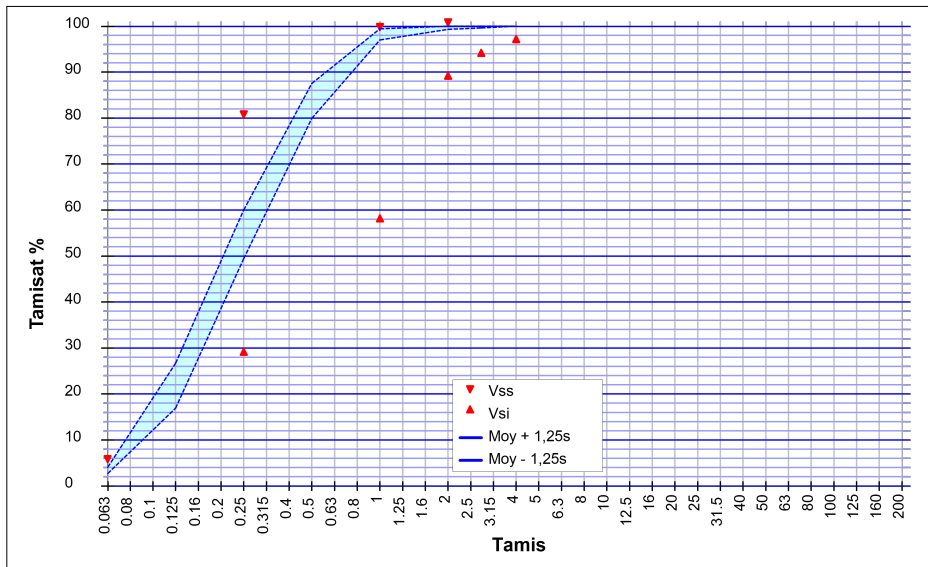
	0.063	0.125	0.25	0.5	D/2 1	D 2	1.4 D 2.8	2 D 4	FM	MB (g/Kg)
Vss + u	6		84		100	100			1.87	1.65
Vss	5		80		99	100			1.72	1.5
Vsi			30		59	90	95	98	1.12	
Vsi - u			26		56	88	94	97	0.97	
sf Max			15.2		12.1	3			0.18	

Partie informative

Résultat des essais de fabrication : du 01/07/2024 au 31/12/2024

Résultat des autres essais : du 01/01/2023 au 31/12/2024

	0.063	0.125	0.25	0.5	D/2 1	D 2	1.4 D 2.8	2 D 4	FM	MB (g/Kg)
Nbr. val	13	13	13	13	13	13	13	13	13	12
Maxi	4.5	25.0	63.0	90.0	99.0	100.0	100.0	100.0	1.61	1.5
XF + 1.25 sf	4.1	26.7	60.0	87.5	99.4	100.0	100.0	100.0	1.55	1.3
XF	3.4	21.8	54.7	83.7	98.2	99.8	99.9	100.0	1.42	1.1
XF - 1.25 sf	2.7	16.9	49.4	79.9	97.0	99.3	99.6	100.0	1.30	0.9
Mini	2.4	13.0	48.0	80.0	97.0	99.0	99.0	100.0	1.23	0.9
sf	0.58	3.90	4.23	3.07	0.93	0.44	0.28	0.00	0.10	0.17



Essai(s) complémentaire(s)

Impuretés prohibées		
ImP	30/08/2023	Néant
Teneur en chlorures solubles dans l'eau		
Cl	13/08/2024	< 0,001 %
Teneur en matières humiques		
Mh	30/08/2023	0
Teneur en soufre total		
S	13/08/2024	0.002 %
Teneur en sulfates solubles dans l'acide		
AS	13/08/2024	0.057 %
Teneur en carbonate		
CaCO3	13/08/2024	0.4 %
Coefficient d'absorption d'eau avec fines (sables)		
Ab	30/06/2024	2.7 %
Masse volumique réelle séchée à l'étuve		
Prd	30/06/2024	2.56 Mg/m ³
Valeur de bleu sur le 0/0,125 mm		
MBf	02/09/2024	1.7 g/Kg

SOMBART Guillaume
Responsable de la Maitrise de la Production

