

## FICHE TECHNIQUE PRODUIT

Date d'émission 01/01/2025  
Fin de validité 30/06/2025

Site de production **MICHEL SAS - GRAVIERE DE BALDERSHEIM** Granulat **331/3- Grave 0/10 Roulé**  
Nature pétrographique **Silico-Calcaire** Elaboration **Naturel**

### Partie normative

Valeurs spécifiées sur lesquelles le fournisseur s'engage

Classe granulaire **0 10** Norme **NF EN 12620 : GA 90 (01/01/25)**

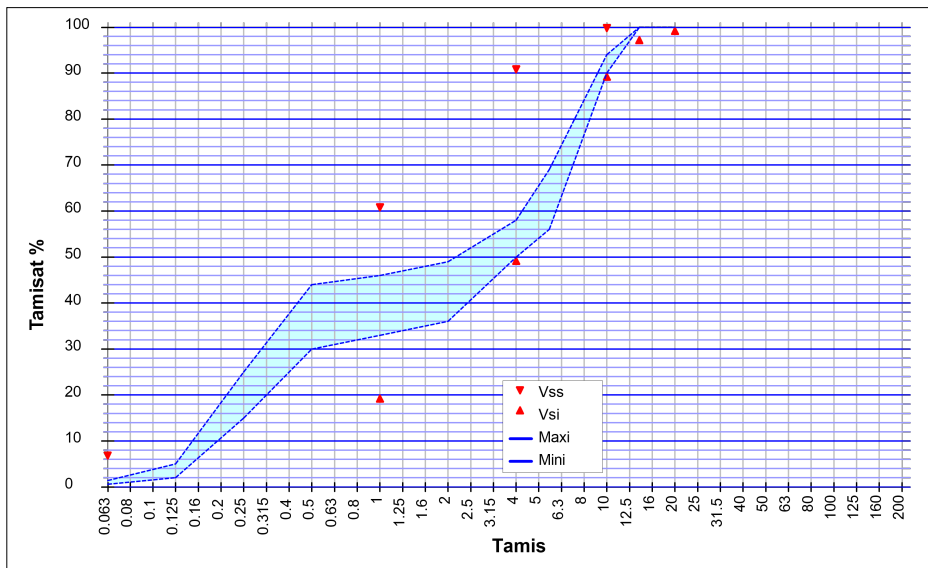
	0.063	0.125	0.25	0.5	1	2	4	5.6	D 10	1.4 D 14	2 D 20
Vss + u	7				64		94		100		
Vss	6				60		90		99		
Vsi					20		50		90	98	100
Vsi - u					16		46		88	97	100
sf Max					12.1		12.1		2.72		

### Partie informative

Résultat des essais de fabrication : du 01/01/2024 au 31/12/2024

Résultat des autres essais : du 01/01/2023 au 31/12/2024

	0.063	0.125	0.25	0.5	1	2	4	5.6	D 10	1.4 D 14	2 D 20
Nbr. val	12	12	12	12	12	12	12	12	12	12	12
Maxi	1.4	5.0	25.0	44.0	46.0	49.0	58.0	69.0	94.0	100.0	100.0
XF + 1.25 sf	1.3	4.5	23.0	42.9	45.2	47.5	54.2	64.8	93.1	100.0	100.0
<b>XF</b>	<b>1.0</b>	<b>3.4</b>	<b>19.5</b>	<b>37.8</b>	<b>40.3</b>	<b>43.2</b>	<b>51.3</b>	<b>60.5</b>	<b>91.6</b>	<b>100.0</b>	<b>100.0</b>
XF - 1.25 sf	0.7	2.3	16.0	32.7	35.4	38.9	48.4	56.2	90.1	100.0	100.0
Mini	0.6	2.0	15.0	30.0	33.0	36.0	50.0	56.0	90.0	100.0	100.0
sf	0.24	0.90	2.78	4.09	3.91	3.46	2.31	3.45	1.24	0.00	0.00



#### Essai(s) complémentaire(s)

Los Angeles (Résistance à la fragmentation)		
LA	30/09/2024	16
Masse volumique réelle séchée à l'étuve		
Prd	30/06/2024	2.63 Mg/m <sup>3</sup>
Coefficient d'absorption d'eau avec fines (graves)		
Ab0/D	30/06/2024	1.4 %

SOMBART Guillaume  
Responsable de la Maitrise de la Production

