

FICHE TECHNIQUE PRODUIT

Date d'émission 01/01/2025
Fin de validité 30/06/2025

Site de production **MICHEL SAS - GRAVIERE DE BALDERSHEIM** Granulat **553/3 - Sable 0/4 Reconstitué**
Nature pétrographique **Silico-Calcaire** Elaboration **Naturel**

Partie normative

Valeurs spécifiées sur lesquelles le fournisseur s'engage

Classe granulaire **0 4** Norme **NF P 18-545 Art 10 : A _ Cat 3 (01/01/25)**

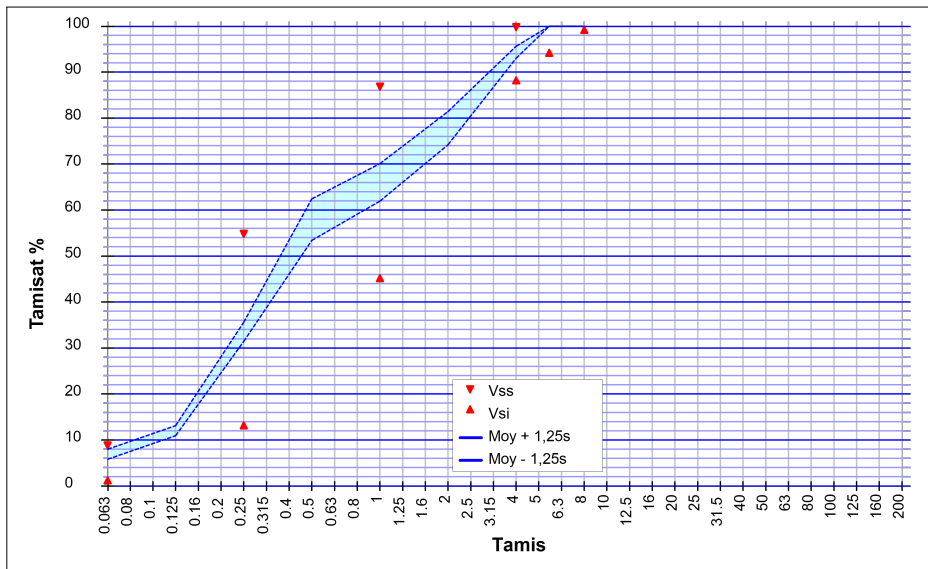
	0.063	0.125	0.25	0.5	1	D/2 2	D 4	1.4 D 5.6	2 D 8	FM	SE(10) (%)
Vss + u	10		58		89		100			3.05	
Vss	8		54		86		99			2.9	
Vsi	2		14		46		89	95	100	2.3	65
Vsi - u			10		43		87	94	100	2.15	60
sf Max			12.1		12.1		3			0.18	

Partie informative

Résultat des essais de fabrication : du 01/07/2024 au 31/12/2024

Résultat des autres essais : du 01/01/2023 au 31/12/2024

	0.063	0.125	0.25	0.5	1	D/2 2	D 4	1.4 D 5.6	2 D 8	FM	SE(10) (%)
Nbr. val	24	24	24	24	24	24	24	24	24	24	24
Maxi	9.9	14.0	38.0	68.0	75.0	85.0	97.0	100.0	100.0	2.77	77
XF + 1.25 sf	8.0	13.1	35.6	62.4	70.1	81.4	95.6	100.0	100.0	2.74	76
XF	6.9	12.0	33.5	57.9	66.0	77.8	94.3	100.0	100.0	2.59	72
XF - 1.25 sf	5.8	10.9	31.4	53.4	61.9	74.2	93.0	100.0	100.0	2.44	68
Mini	5.4	10.0	31.0	51.0	61.0	74.0	93.0	100.0	100.0	2.28	63
sf	0.87	0.91	1.67	3.59	3.29	2.87	1.08	0.00	0.00	0.12	3.43



Essai(s) complémentaire(s)

Bilan des Alcalins		
Na2O eq	13/08/2024	0.0071 %
Friabilité des sables		
Fs	13/08/2024	25 %
Impuretés prohibées		
ImP	13/08/2024	Néant
Teneur en chlorures solubles dans l'eau		
Cl	13/08/2024	< 0,001 %
Teneur en matières humiques		
Mh	13/08/2024	0
Teneur en soufre total		
S	13/08/2024	0.006 %
Teneur en sulfates solubles dans l'acide		
AS	13/08/2024	0.060 %
Teneur en carbonate		
CaCO3	13/08/2024	24.7 %
Coefficient d'absorption d'eau avec fines (sables)		
Ab	30/06/2024	1.2 %
Masse volumique réelle séchée à l'étuve		
Prd	30/06/2024	2.64 Mg/m ³



Laboratoire
150 Rue de Pfastatt
68260 KINGERSHEIM

SOMBART Guillaume
Responsable de la Maitrise de la Production

A handwritten signature in blue ink, appearing to be "SOMBART Guillaume".