

FICHE TECHNIQUE PRODUIT

Date d'émission 01/01/2025
Fin de validité 30/06/2025

Site de production

**MICHEL SAS - GRAVIERE DE GLE
68390 - BALDERSHEIM**

Granulat

682/7 - Grave 0/80 Concassé Re

Nature pétrographique

Elaboration Recyclé

Partie normative

Valeurs spécifiées sur lesquelles le fournisseur s'engage

Classe granulaire **0 80** Norme **SOLS ORGANIQUES SOUS-PRODUITS INDUSTRIELS: ClasseF71 (01/25)**

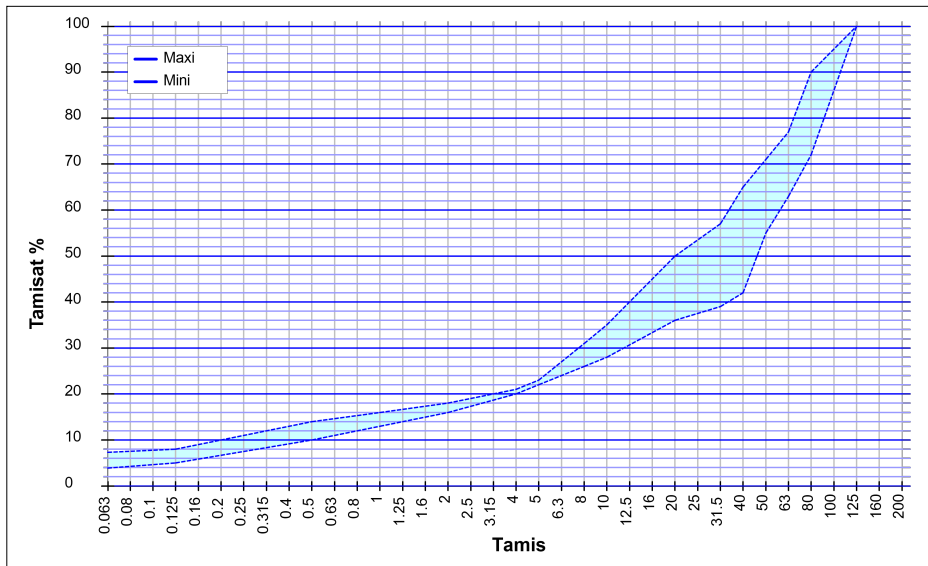
	0.063	0.125	0.5	1	2	4	5	8	10	20	31.5	D/2 40	50	63	D 80	125	VBS	SS (%)	Rcug (%)	FL (cm³)	X (%)
Vss + u																		0.8		5	1
Vss																		0.7		5	1
Vsi																			70		
Vsi - u																			70		
sf Max																					

Partie informative

Résultat des essais de fabrication : du 01/01/2024 au 31/12/2024

Résultat des autres essais : du 01/01/2023 au 31/12/2024

	0.063	0.125	0.5	1	2	4	5	8	10	20	31.5	D/2 40	50	63	D 80	125	VBS	SS (%)	Rcug (%)	FL (cm³)	X (%)
Nbr. val	3	3	3	3	3	3	3	3	3	3	3	3	3	3	3	3	3	1	2	2	2
Maxi	7.3	8.0	14.0	16.0	18.0	21.0	23.0	31.0	35.0	50.0	57.0	65.0	71.0	77.0	90.0	100.0	0.08	0.3960	92.0	0.0	0.0
XF + 1.25 sf	7.6	8.6	14.9	16.6	18.3	21.4	23.0	31.3	35.5	50.9	62.1	73.9	75.9	80.0	91.6	100.0	0.09	0.3960	100.0	0.0	0.0
XF	5.5	6.7	12.3	14.7	17.0	20.7	22.3	27.7	31.0	41.7	50.0	57.3	65.0	71.0	80.3	100.0	0.06	0.3960	81.5	0.0	0.0
XF - 1.25 sf	3.4	4.8	9.7	12.8	15.8	20.0	21.6	24.1	26.5	32.5	38.0	40.7	54.1	62.0	69.0	100.0	0.03	0.3960	62.9	0.0	0.0
Mini	3.9	5.0	10.0	13.0	16.0	20.0	22.0	26.0	28.0	36.0	39.0	42.0	55.0	63.0	72.0	100.0	0.04	0.3960	71.0	0.0	0.0
sf	1.70	1.53	2.08	1.53	1.00	0.58	0.58	2.89	3.61	7.37	9.64	13.28	8.72	7.21	9.07	0.00	0.02	0.00	14.85	0.00	0.00



Essai(s) complémentaire(s)

Los Angeles (Résistance à la fragmentation)

LA 07/08/2024 30

Micro Deval

MDE 07/08/2024 26

F71 : Matériaux de démolition, sans plâtre, épurés des éléments putrescibles, concassés, criblés, déferrailés, homogénéisés & selon la classification des sols du GTR 2023 : MELANGE DE PRODUITS DE DECONSTRUCTION AR-A5 (fraisât d'enrobé + béton concassé + produit de déconstruction concassé (hors béton) + matériaux traités et non traités)

SOMBART Guillaume
Responsable de la Maitrise de la Production

